



6 PerspeX Balanced

High-End-Plattenspieler mit 9" Evo-Tonarm - True-Balanced Ready

n/c UVP 2.390 € (inkl. MwSt.)

inkl. Pick it MC3 UVP 2.799 € (inkl. MwSt.)

- **NEU** „True Balanced Connection“ by Pro-Ject
- **NEU** RCA Phono & 5-pin mini XLR Ausgang
- **NEU** voreingestellter Pick it MC3 Tonabnehmer
- Sub-Chassis aus Corian mit magnetischer Aufhängung
- Akustisch inerter Sandwich-MDF-Teller
- Vinylschicht auf dem Teller - perfekte Schallplattenoberfläche
- Invertiertes Hauptlager mit Keramikugel/-platte
- Riemenantrieb mit DC betriebenen AC Generator
- Elektronische Geschwindigkeitsregelung mit 33/45 U/min
- Vormontierter EVO 9 CC-Tonarm
- Tonarmlager mit ABEC 7 Kugellagern
- Connect it Phono E RCA Kabel inkludiert
- Handgefertigt in Europa

Geschwindigkeit: 33 / 45 U/min (elektr. Umschaltung)
Antriebsprinzip: Riemenantrieb
Plattenteller: MDF/Vinyl Sandwich (300mm Durchmesser)
Hauptlager: invertiertes Edeltstahlager + Keramikugel
Wow & Flutter: +/-0,1%
Geschw. Abweichung: +/-0,06%
Signal- Geräuschabstand: 73dB
Tonarm: EVO 9 CC
Effektive Tonarmlänge: 230 mm
Effektive Tonarmmasse: 8,0 g
Überhang: 18mm
Auflagekraftbereich: 10 - 35mN
Inkludierte Gegengewichte: 5 - 14g
Externe Stromversorgung: 15V DC / 800mA
Energieverbrauch: 6W max / < 0,3W Standby
Abmessungen: 460 x 183 x 365mm (BxHxT)
Gewicht: 11,0 kg net



Kristallklarer Klang und Look

Das transparente Acrylchassis steht auf drei individuell höhenverstellbaren TPE-gedämpften Aluminiumkegeln und trägt den Motor und das Subchassis. Das aus Corian gefertigte Subchassis ruht auf drei Magnetfeldern. Ein magnetisches Sub-Chassis-Aufhängungssystem vermeidet störende Geräusche, die normalerweise durch herkömmliche Federmechanismen verursacht werden. Eine leise laufende AC-Motoreinheit treibt über einen Riemen den Plattenteller an. Die fortschrittliche DC-Motorsteuerung gewährleistet eine perfekte Geschwindigkeitsstabilität.

9 CC EVO Tonarm

Der 6PerspeX Balanced verfügt über unseren hochwertigen 9-Zoll-CC-Carbon-Tonarm. Dieser verwendet ein invertiertes kardanisches ABEC 7-Qualitätslager mit 4 Edelstahlspitzen. Diese Lagerart ist sehr stabil und reibungsarm, was eine klare Spurführung gewährleistet.

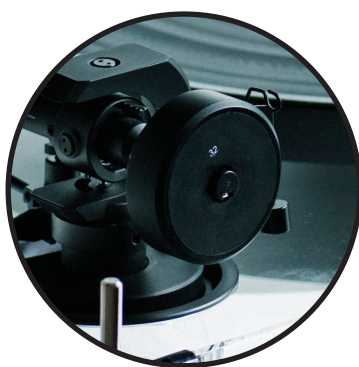
Die Tonarmbasis aus Vollaluminium bietet Ihnen echte audiophile Funktionen. Damit können Sie sowohl den Azimut als auch den VTA anpassen.

Das Einstellen und Experimentieren mit VTA und Azimuth ist entscheidend, um das letzte bisschen Leistung aus Ihrem Tonabnehmer herauszuholen.



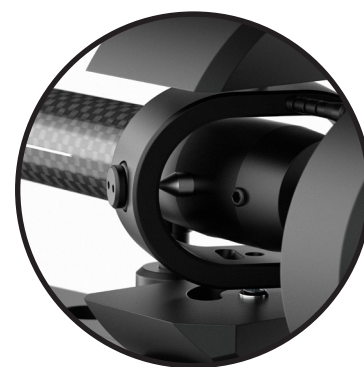
Korrekter adaptiver Anti-Skating-Mechanismus

Da die Skating-Kraft zwischen den inneren und äußeren Rillen der Schallplatte variiert, passt sich unser Anti-Skating-Mechanismus entsprechend an.



TPE-gedämpftes Gegengewicht

Der TPE-Einsatz entkoppelt das Gegengewicht vom Tonarm und reduziert Resonanzen.



Kardanisches 4-Punkt-Spitzen-Lager

Die präzise kardanische Lagerung mit 4 Edelstahlspitzen bietet sehr geringe Reibung und beste Stabilität.



True Balanced

Der mitgelieferte Pro-Ject MC3 Tonabnehmer ermöglicht Ihnen eine „True Balanced“ Signalübertragung. Das Pick it MC3 ist ein Allzweck-Tonabnehmer, der kraftvollen und dynamischen Sound liefert, der für Pop und Rock, aber auch für große Orchesterklassiker optimiert ist.

Der große Vorteil einer symmetrischen Verbindung ist die Fähigkeit, aufgenommene Geräusche und Interferenzen zu entfernen.

Unser „True Balanced“-Kabelsortiment bietet Ihnen das perfekte Kabel, um Ihren Plattenspieler mit der Phono Box S3 B, Phono Box DS3 B oder unserer Tube Box DS3 B zu verbinden.



Phono Box S3 B



Phono Box DS3 B



Tube Box DS3 B

Hochwertiges Phonokabel

Kabel sind nicht in der Lage, den Klang Ihres Sound-systems zu verbessern, aber sie sorgen dafür, dass jedes Detail und jede Information des Signals an das dedizierte Empfangsgerät übertragen wird.

Das mitgelieferte Connect it Phono E RCA ist ein hochwertiges Phono-optimiertes Kabel. Für eine verlustfreie Signalübertragung haben wir uns auf hochwertige Materialien wie einen Kupferleiter konzentriert.

Upgrade auf TRUE BALANCED



Schöpfe mit einer symmetrischen Verbindung das volle Potenzial aus!

Kontaktieren Sie Ihren Händler für weitere Informationen oder besuchen Sie folgende Website:

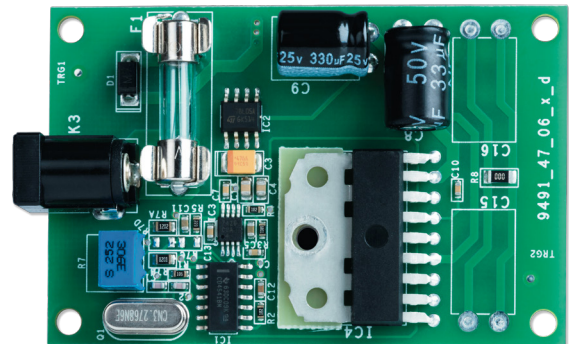
www.project-audio.com/connect-it-cables



Premium DC/AC-Stromgenerator

In allen unseren Plattenspielern verwenden wir ein „billig aussehendes“ Schaltnetzteil. Wir machen das, da im Inneren des Plattentellers ein präziser, gleichstrombetriebener Wechselstromgenerator verwendet wird, der den Motor antreibt.

Damit erzeugen wir eine völlig neue Sinuswelle. Dies garantiert eine sehr saubere Leistung, was zu einer verbesserten Geschwindigkeitsstabilität führt.



Das Upgrade für Ihr Phono-Setup

Für Ihr Phono-Setup ist eine saubere und stabile Stromversorgung erforderlich. Das mitgelieferte Netzteil ist bereits eine gute Basis, wir wollen aber noch weiter gehen.

Die Power Box S3 Phono versorgt den 6PerspeX Balanced und einen Pro-Ject Phono-Vorverstärker mit Strom. Seine beiden Ausgänge sind speziell für den Betrieb von Pro-Ject-Plattenspielern und Phono-Vorverstärkern konzipiert.

Die hochentwickelte Gleichstromfilterung kann einen dramatischen Einfluss auf die Klangqualität haben.

Zusätzlich zu den Klangverbesserungen bietet die Power Box S3 Phono ihren Benutzern auch eine sauberere Kabellösung, die Netzteil- und Kabelsalat vermeidet.

